



Pepperがやってくる! ワークショップのお知らせ

皆様、こんにちは。

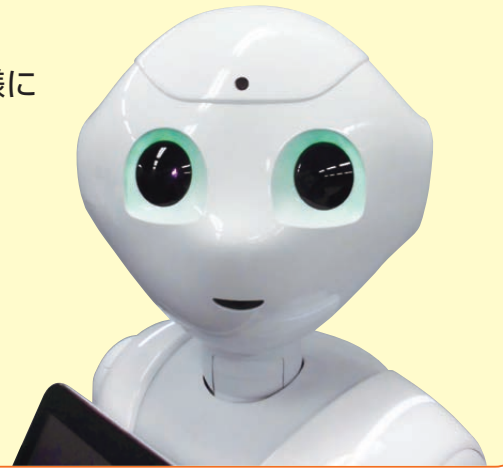
来る2015年12月1日(火)に私たち株式会社ティービーエスオペレーションは新たにお台場就労支援センターをOPENいたしました。

お台場就労支援センターの目玉である日本初のPepperを使った障害者向け訓練プログラムを当事者の皆様に体験していただこうと思い、ワークショップを開催いたします。

このワークショップではPepperの開発環境を当事者の皆様に公開し、Pepperが動くしくみを体験していただけます。

**Pepperを使った
障害者向け訓練プログラムは日本初!
この機会にぜひご体験ください!**

※ソフトバンクロボティクスのPepperを活用し、自社が独自に実施しているものです。



日時 随時申し込み受付中(時間帯は要相談)

参加費 無料

定員 6名

会場 株式会社ティービーエスオペレーション

1 お台場就労支援センター

〒135-8073 東京都江東区青海2-4-32 タイム24ビル 5F

TEL: 03-3599-2350 FAX: 03-3599-2352



ゆりかもめ

「テレコムセンター」駅下車 徒歩 約2分

りんかい線

「東京テレポート」駅から
無料循環バスで約3分
※無料循環バスは
土、日、祝日 運休

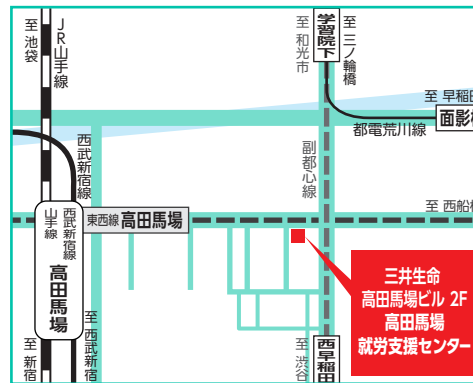
都営バス

「門前仲町(バス)」から
「海01 東京テレポート駅前」
乗車 約35分
「東京港湾合同庁舎前」
下車

2 高田馬場就労支援センター

〒169-0075 新宿区高田馬場1-4-15 三井生命高田馬場ビル 2F

TEL: 03-5155-1981 FAX: 03-5155-1982



東京メトロ 東西線

「高田馬場」駅下車
徒歩 約3分

東京メトロ 副都心線

「西早稲田」駅下車
徒歩 約4分

JR山手線/西武新宿線

「高田馬場」駅下車
徒歩 約6分

都電荒川線

「学習院下」、「面影橋」駅
下車 徒歩 約8分

申込方法… 裏面の参加申込書に必要事項を記入の上、FAXまたはE-mailでお申込みください。

Pepper 体験 ワークショップ 参加申込書

参加希望 会場	① お台場就労支援センター	② 高田馬場就労支援センター
	お台場会場参加者 申込書送付用 FAX番号 03-3599-2352	高田馬場会場参加者 申込書送付用 FAX番号 03-5155-1982
	お申込み用 E-mail (両会場共通)	connect@tokyotobs.co.jp
会社名		
ふりがな		
氏名		
住所		
TEL		
E-mail		
質問事項		

*個人情報の取扱いについて

本状にて弊社が取得する個人情報は、今後の弊社のセミナーの案内状送付並びに弊社のプライバシーポリシーに記載された、個人情報の利用目的の範囲内で利用いたします。プライバシーポリシーについては弊社ホームページ <http://www.tokyotobs.co.jp/tbs-op/policy/> をご覧ください。

お問い合わせ

東京都ビジネスサービス株式会社 就労支援部

担当：森島、大場、戸田 TEL：03-3615-1651 FAX：03-3615-5711